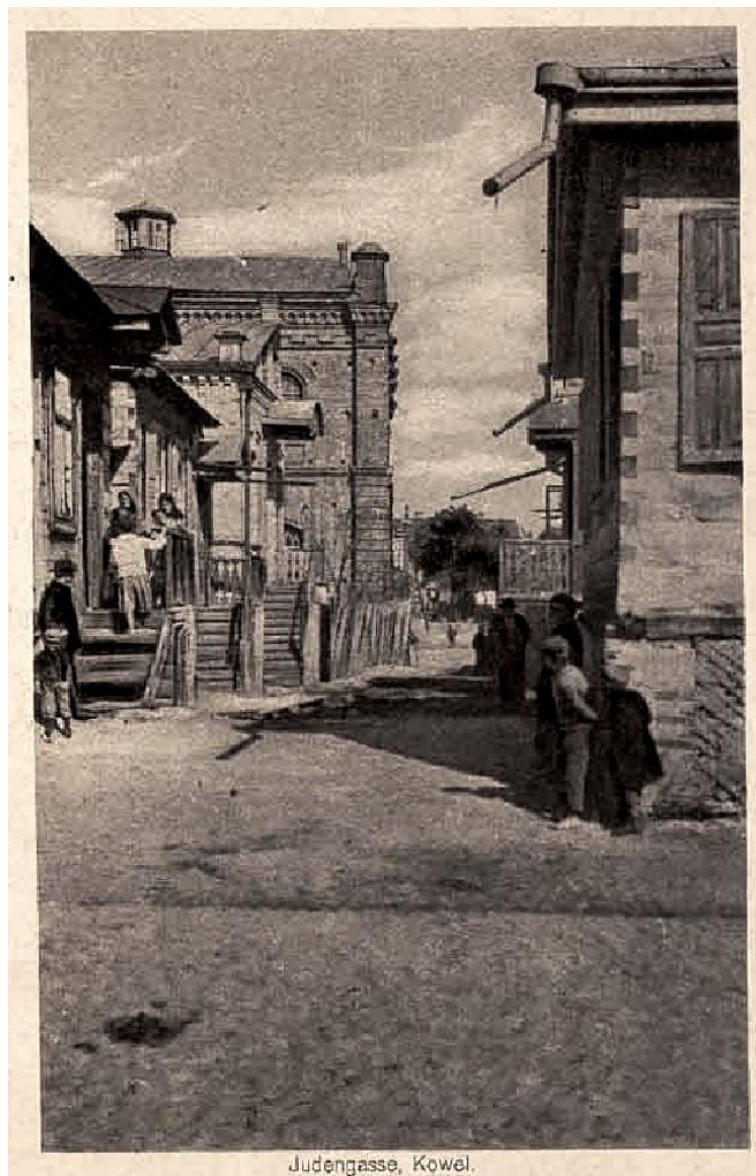


רחוב היהודים

צילום משנת 1916, כ-4 שנים לאחר השלמת בניין בית הכנסת הגדול.

עמדת הצלם נמצאת ברחוב וורשבסקה.
הרחוב (הסמטה) מובילים אל הכניסה לבית הכנסת הנמצאת בקיר המערב של המבנה.
חלק מהקיר הצפוני של בית הכנסת נראה מהמבט לאורך הסמטה.
במרכז גג בית הכנסת מזדקר צריח קטן לאורור.
על פי עדותו של אלי מנדל (שסבו היה גבאי בית הכנסת) :
השמש היה עולה לעזרת נשים ועם מקל מיוחד היה פתוח וסוגר את חלונות האורור.



Ulica Judengasse, czyli Żydowska, w głębi po lewej synagoga

Kowel

Before war voivodship: Wołyńskie

Publisher: Verlag für allgemeines Wissen, Berlin

Photograph date: 1916

Copyright: Tomasz Wiśniewski